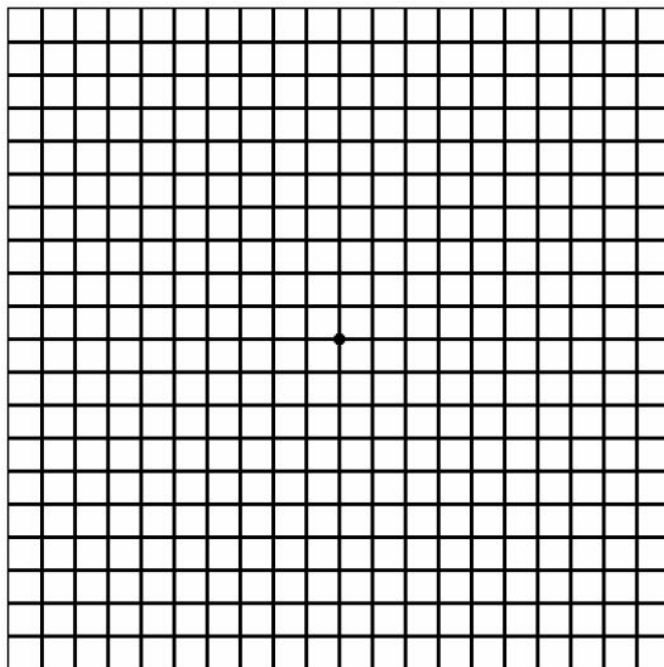


## Есть ли у Вас ВДМ? Проверьте свои глаза с помощью теста Амслера.

Возрастная дегенерация макулы (ВДМ) – одна из ведущих причин необратимой слепоты. ВДМ поражает центральную часть сетчатки глаза и ведет к постепенному снижению центрального зрения. Первыми признаками ВДМ могут быть тени в области центрального зрения или размытое зрение. С помощью теста Амслера Вы сможете провести самодиагностику заболевания.

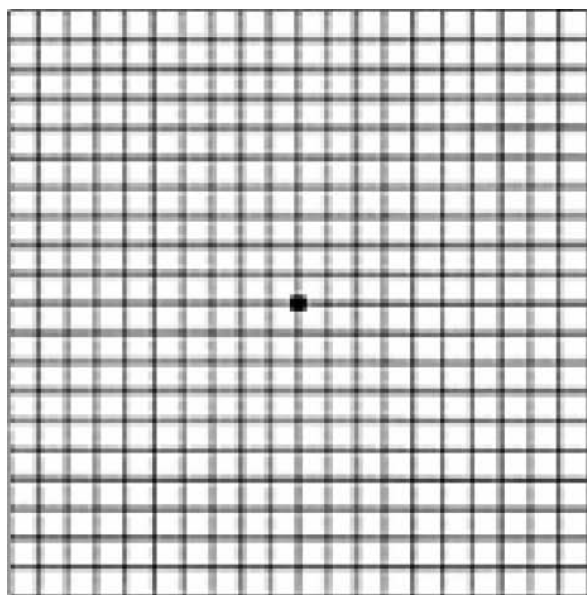


Как использовать сетку:

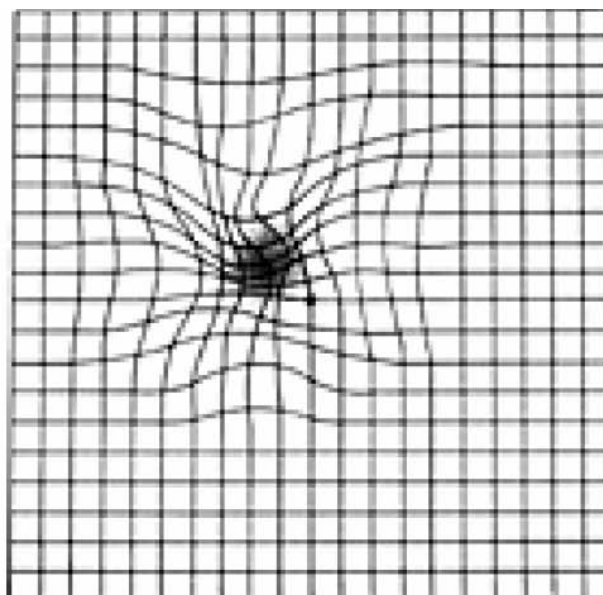
- Повесьте рисунок
- в хорошо освещенной комнате
- на расстоянии 30 – 40 см от Вас
- наденьте очки, если Вы используете их во время чтения
- Закройте один глаз и сконцентрируйте зрение на центральной точке
- Внимательно посмотрите, есть ли разрывы в сетке, волнистые линии или отсутствующие квадраты
- Теперь протестируйте другой глаз

Во время теста Вы должны видеть все четыре угла сетки. Если в том момент, когда Вы смотрите на центральную точку и замечаете погрешности в квадрате (например, прерывистые или волнистые линии), то Вам нужно обратиться к специалисту. Возможно, у Вас ВДМ – заболевание, которое поражает центральное зрение.

Пожалуйста, учтите, что тест Амслера может выявлять ВДМ только на поздней стадии. Поэтому, если Вы не нашли никаких погрешностей в квадрате, но находитесь в группе риска, Вам все равно лучше проконсультироваться со специалистом.



Тест Амслера при отсутствии ВДМ



При ВДМ линии кажутся пациенту волнистыми или расплывчатыми, с темными местами в центре